

## La Formation

### FORMATION : notre partenariat

Une approche professionnelle :

Notre partenariat avec



<http://www.activpartners.com>



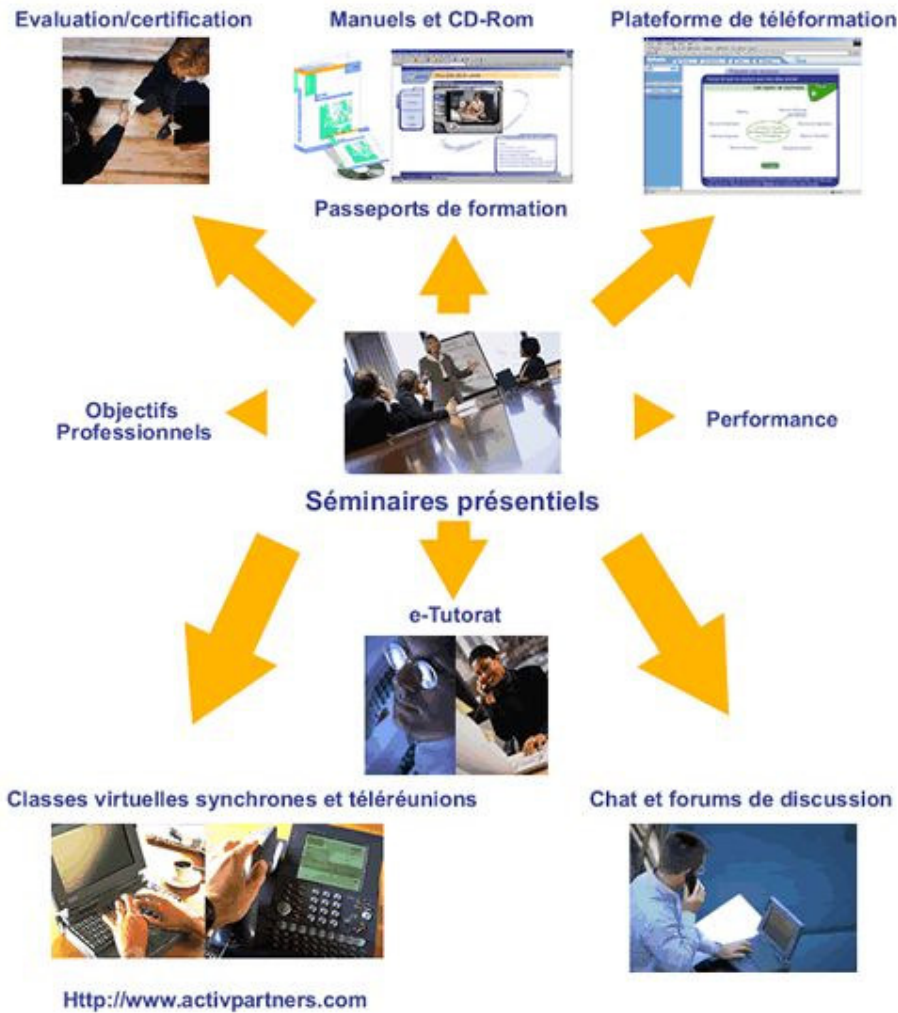
Permet d'allier la connaissance pratique des métiers du chiffre & la formation, pour accompagner et réussir le changement dans le cadre :

- des projets de refonte des systèmes d'information,
- de mise en œuvre de plans de performance,
- d'évolution des organisations

La force N°1 et la faiblesse N°1 d'une entreprise, ce sont **les hommes.**



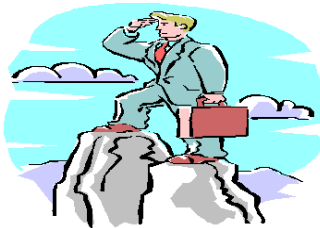
# Mix formation : notre approche personnalisée



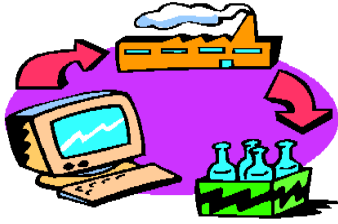
## Un monde de possibilités...

### Notre approche de la formation

Toujours faire le lien entre : La technique "comment "



L'objectif "pourquoi"

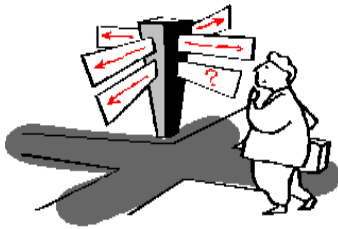


Utiliser les meilleures pratiques connues "**qu'est-ce que l'on fait ailleurs**" et pas seulement ce que l'on enseigne ailleurs



**COMPRENDRE :**

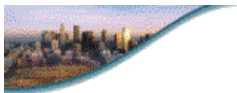
le contexte, les besoins, connaître le public, les objectifs.



**OPTIMISER :**

le contenu, les outils, le suivi.

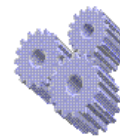
# ACROPOLE EXPERT FORMATION



## Formations : contraintes & nécessités

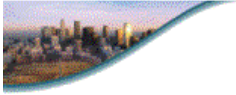
Une **contrainte** pour les entreprises :

- **Financière : obligation de cotiser,**
- **Organisation : demandes de congés formation,**
- **Administrative : plans, suivis, présentation au CE....**



Une **nécessité** pour les entreprises :

- **Un investissement,**
- **Une motivation pour les équipes,**
- **Une façon de passer les messages**



## Formations : le maquis des textes

Les textes precedents :

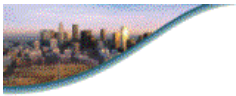
- **Bilans de compétences,**
- **Congés Individuels de Formation,**
- **Les cotisations (0,4 à 1,4 % de la MS),**

Le Droit Individuel à la Formation :

- **Un suivi des droits individuels,**
- **...à formations internes ou externes,**
- **Des obligations déclaratives détaillées**



4



## Les possibilités de financement

Les organismes collecteurs de la taxe :

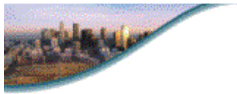
- Des **moyens** de financement **importants,**
- Prise en charge **des coûts complets,**
- **..externes...& internes**
- Sur remises de dossiers **détaillés,**



Utilisation par les entreprises :

- **Faibles,** du fait des contraintes administratives
- **DIF → contraintes inévitables**
- Utilisation à **la hausse...**

5



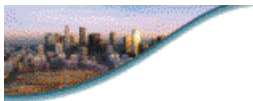
## OPTIMISER la gestion des formations

Nécessité de gérer de façon précise & efficace les données de paie et de formation afin de :

- Gérer les droits à formation, par personne,
- De façon automatique & fiable,
- Préparer les bases déclaratives,
- Préparer les éléments des dossiers de remboursement,
- Avoir une vision complète, annuelle & pluri-annuelle des actions de formation,
- Planifiées & réalisées.



6



## ACROPOLE FORMATION

### Pour qui ?

- Les cabinets d'expertises comptables,
- Les entreprises

### Pour quoi ?

- Le suivi des droits individuels,
- Le suivi du catalogue de formation
- L'élaboration du plan de formation,
- Le suivi du réalisé,
- L'édition des documents, synthèses & détails





**ET FAIRE BENEFICIER DE L'ENSEIGNEMENT DE PRATICIENS  
POUR ATTEINDRE LA**

